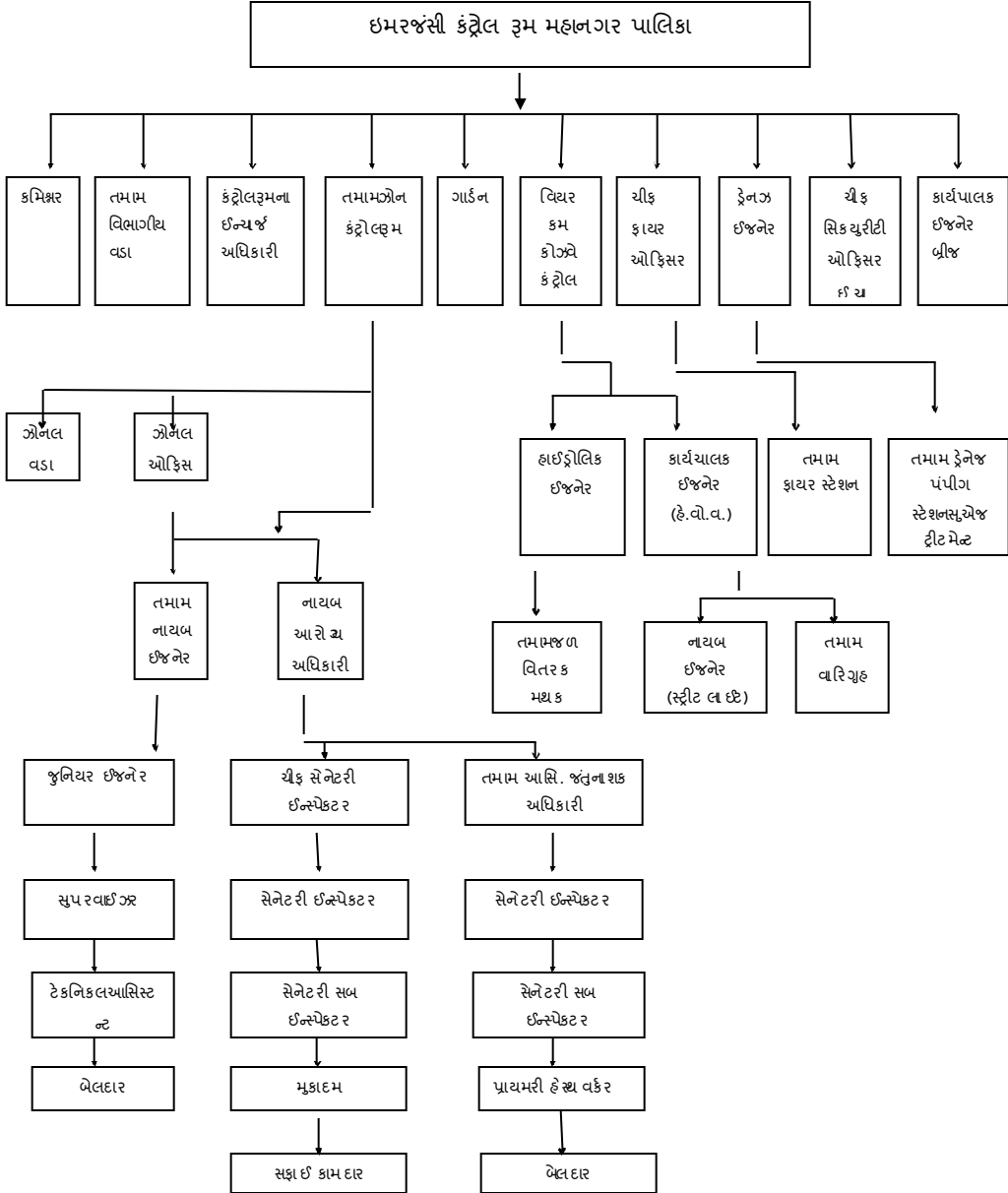


- ❖ પુર, ભરે વરસાદ, વાવાઝોડાની આગહી તેમજ રોગચાળો જેવી તકીદની પરિસ્થિતિના સમયે મહાનગર પાલિકા દ્વારા ગોઠવવામાં આવેલ વ્યવસ્થાતંત્ર



❖ શહેરી વિસ્તારમાં ચેતવણી

